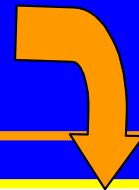


■ **Projet « aménagement virtuel »** : projet de recherche en réalité virtuelle et ses applications :

□ pour créer des environnements conduisant à des représentations 3D, avec des aspects visuels et sonores

□ **domaines d'applications** : aménagement urbain, architecture, urbanisme, transports, mobilité, comportements humains et sociaux, développement durable



Centre de recherche et développement interdisciplinaire sur le campus de Marne la Vallée entre l'ensemble des membres du Polytechnicum



Responsable du GIS AV : M. AKIL (akilm@esiee.fr)

- Acquisition et reconstruction 3D
- Modélisation d'objets géométriques
- Simulation des phénomènes physiques
- Analyse et restitution sonore
- Systèmes informatiques dédiés pour la Réalité virtuelle et la Réalité augmentée



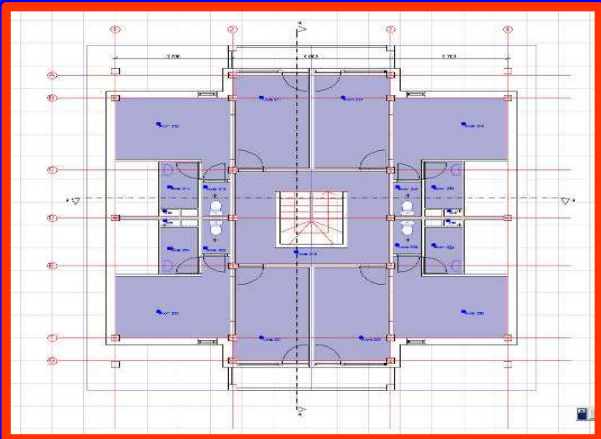
■ Les partenaires du GIS AV :

- ENPC, ENSG, École d'architecture de Marne la Vallée, IGN, LCPC.
- EPA-Marne, SAN du Val d'Europe, Conseil général de Seine-et-Marne.

Nouvel aménagement



Insertion des images dans la réalité environnante



Maquettes numériques 3D

**Phénomènes
+ physiques**



Évaluation interactive